

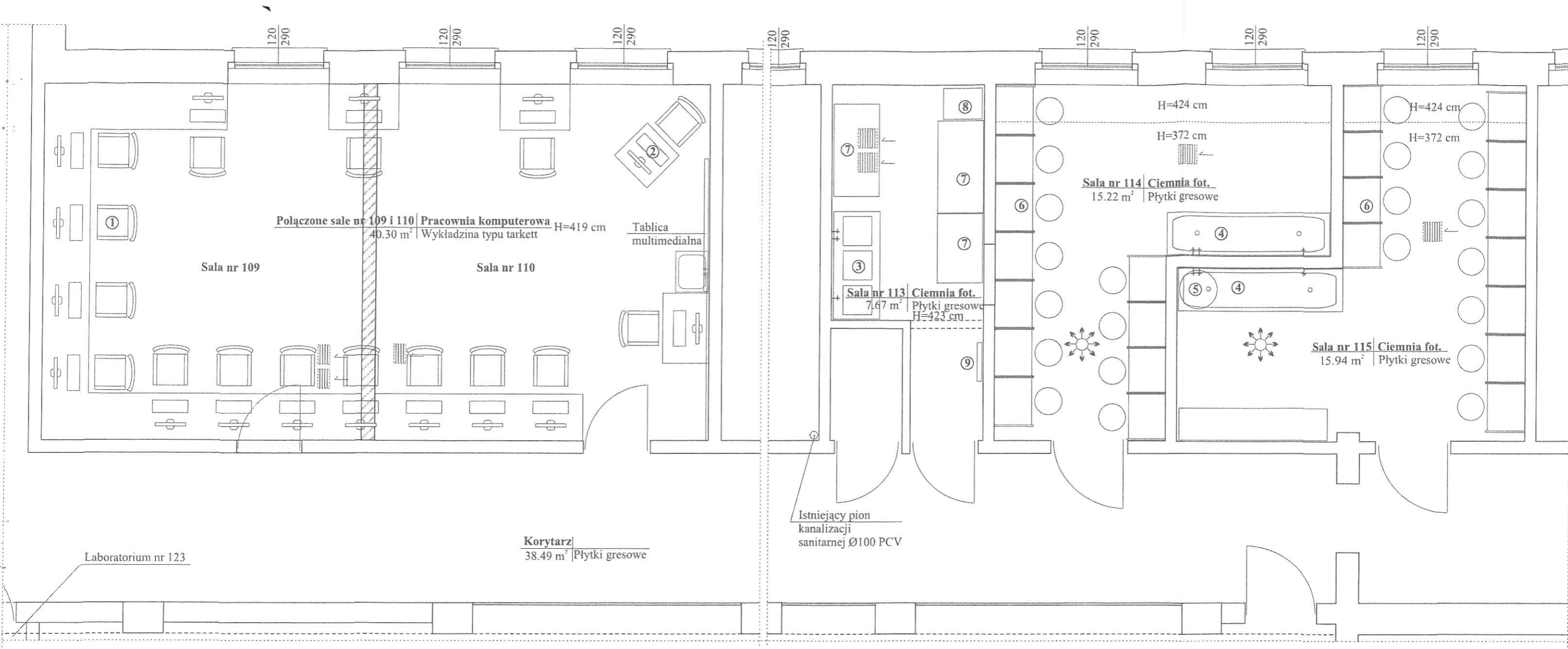
- OZNACZENIA:**
- (A) - część dwupiętrowa budynku szkoły
  - (B) - część parterowa budynku szkoły
  - ▨ - sale zlokalizowane na piętrze budynku
  - ① - sala nr 203
  - ② - sala nr 204
  - ③ - przedsionek sali nr 204
  - ④ - sala nr 206 z zapleczem z serwerem
  - ▨ - sale zlokalizowane w części parterowej budynku
  - ⑤ - laboratorium nr 124
  - ⑥ - laboratorium nr 123
  - ⑦ - połączone sale nr 109+110
  - ⑧ - sala nr 113 ciemnia
  - ⑨ - sala nr 114 ciemnia
  - ⑩ - sala nr 115 ciemnia
  - ⑪ - korytarz
  - ⑫ - lokalizacja platformy dla NPS mocowanej do ściany nośnej

**PRACOWNIA PROJEKTOWA**  
 ARCHITEKTONICZNO - KONSTRUKCYJNA  
 ul. MONTE CASSINO 51  
 85-791 Bydgoszcz tel. (052)343-27-71

**OBIEKT**  
 Prace remontowe związane z połączeniem sal nr 109 i nr 110 oraz remont pomieszczeń laboratorium chemicznego nr 123, 124, sal ciemni fotograficznych nr 113, 114, 115 na parterze budynku i sal pracowni komputerowych fotograficznej, poligraficznej nr 203, 204, 206 na piętrze budynku Zespołu Szkół Chemicznych przy ul. Ignacego Łukasiewicza 3 w Bydgoszczy wraz z montażem platformy dla NPS

**NAZWA RYSUNKU**  
 Plan sytuacyjny

Branża elektryczna	Nazwisko autora	Podpis	Data
Projektant	mgr inż. J. Gluchowski UAN-KZ-7210/270/89	<i>[Signature]</i>	22.09 2016
Skala rysunku	1 : 500	Numer rysunku	1



**OZNACZENIA:**

- ① - Stanowisko komputerowe ucznia
- ② - Stanowisko komputerowe nauczyciela
- ③ - Stół do obróbki mokrej
- ④ - Wanna do obróbki mokrej
- ⑤ - Bojler po wymianie zawieszony na ścianie przy wannie
- ⑥ - Stanowiska pracy uczniów
- ⑦ - Stół roboczy
- ⑧ - Suszarka
- ⑨ - Przeglądarka

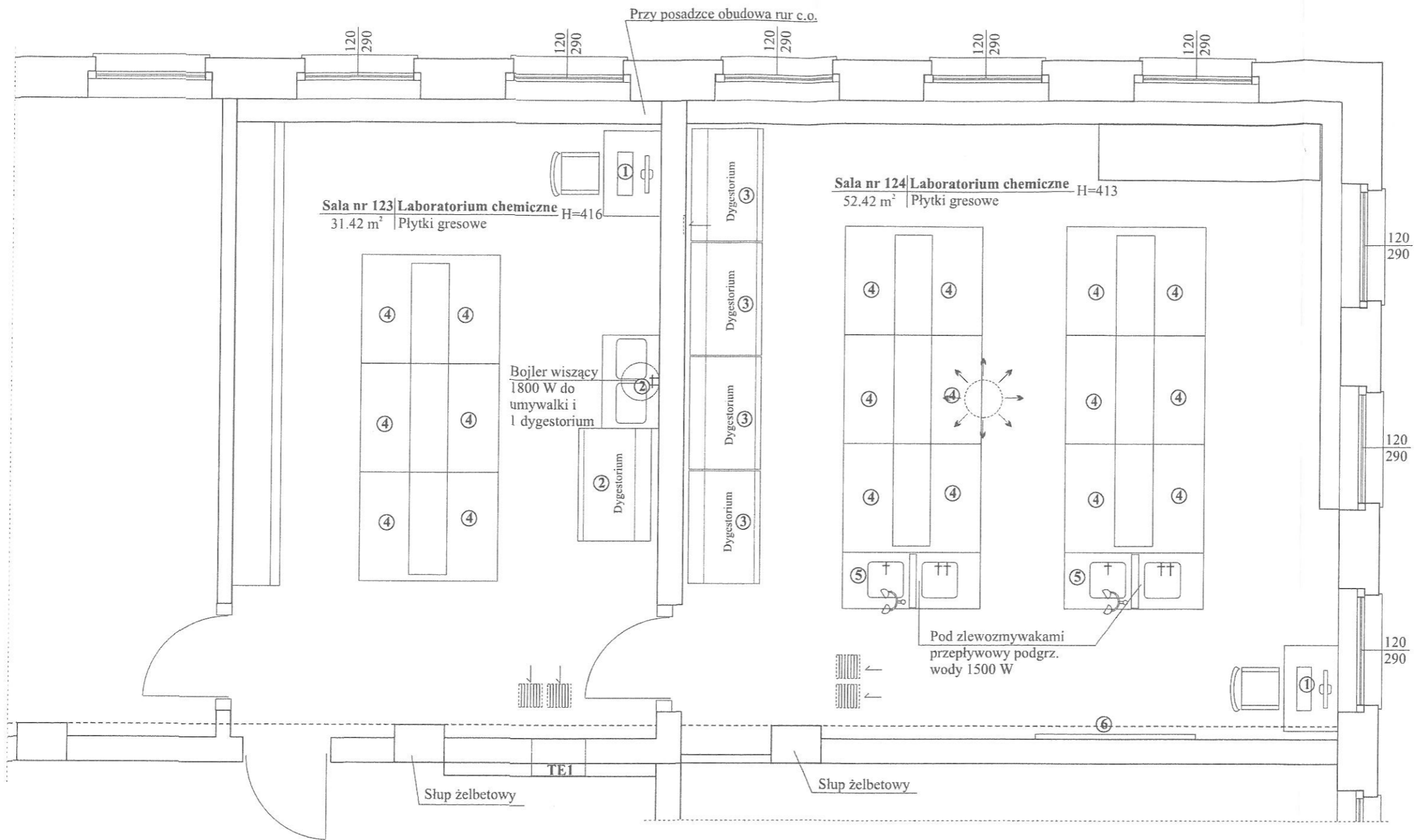
- Istniejąca ścianka działowa do demontażu
- Istniejący otwór drzwiowy do zamurowania bloczkami gazobetonowymi odmiany O6 na zaprawie cementowo-wap. klasy M8

- Istniejące elementy do demontażu

**UWAGI:**

1. Rysunek rozpatrywać łącznie z opisem technicznym i pozostałymi rysunkami
2. Prace remontowe branży budowlanej obejmują:
  - szpachlowanie ścian i sufitów po uprzednim zdarcie istniejącej farby, wykonanie gruntowania i nowych wymalowań farbami zmywalnymi w pomieszczeniach nr 109+110, 113, 114, 115
  - w korytarzu przy salach nr 109+110, 113, 114, 115 wykonać tylko malowanie ścian i sufitu bez ich szpachlowania i malowanie rury wodociągowej biegnącej po ścianie korytarza
  - wymianę nawierzchni posadzek na wykładzinę typu tarkett w pracowni komputerowej (połączone sale nr 109 i 110) oraz starych płytek ceramicznych (ciemnie nr 113, 114, 115 oraz korytarz) na płytki gresowe antypoślizgowe grupy R12, o klasie ścieralności V, odporności chemicznej GLA, odporności na plamienie klasie 5
3. Prace remontowe w branży sanitarnej obejmują:
  - wymianę istniejącej instalacji wod.-kan. i przyborów w tym bojlera do podgrzewania ciepłej wody użytkowej (szczegóły wg branży sanitarnej)
4. Prace remontowe w branży c.o. obejmują:
  - wymianę istniejących kaloryferów żeliwnych żeberkowych na nowe panelowe
  - wymianę rur c.o. zasilających te kaloryfery (szczegóły wg branży c.o.)
5. Prace remontowe w branży elektrycznej obejmują:
  - wymianę istniejącej instalacji gniazd wtykowych i oświetlenia oraz wykonanie nowych gniazd w ciemniach fotograficznych (nr 113, 114, 115)
  - wykonanie nowej instalacji elektrycznej gniazd wtykowych i oświetlenia oraz instalacji komputerowej dla połączonych sal nr 109 i 110 (szczegóły wg branży elektrycznej)

PRACOWNIA PROJEKTOWA ARCHITEKTONICZNO - KONSTRUKCYJNA		ul. MONTE CASSINO 51 85-791 Bydgoszcz tel. (052)343-27-71	
<b>OBIEKT</b> Prace remontowe związane z połączeniem sal nr 109 i nr 110 oraz remont pomieszczeń laboratorium chemicznego nr 123, 124, sal ciemni fotograficznych nr 113, 114, 115 na parterze budynku i sal pracowni komputerowych fotograficznej, poligraficznej nr 203, 204, 206 na piętrze budynku Zespołu Szkół Chemicznych przy ul. Ignacego Łukasiewicza 3 w Bydgoszczy wraz z montażem platformy dla NPS		<b>NAZWA RYSUNKU</b> Prace remontowe w salach nr 109 i 110 oraz ciemniach fotograficznych nr 113, 114, 115	
<b>Branża budowlana</b>	<b>Nazwisko autora</b>	<b>Podpis</b>	<b>Data</b>
Projektant	mgr inż. J. Głuchowski UAN-KZ-7210/270/89		22.09 2016
<b>Skala rysunku</b>	1 : 50	<b>Numer rysunku</b>	2



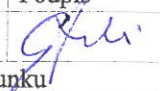
**UWAGI:**

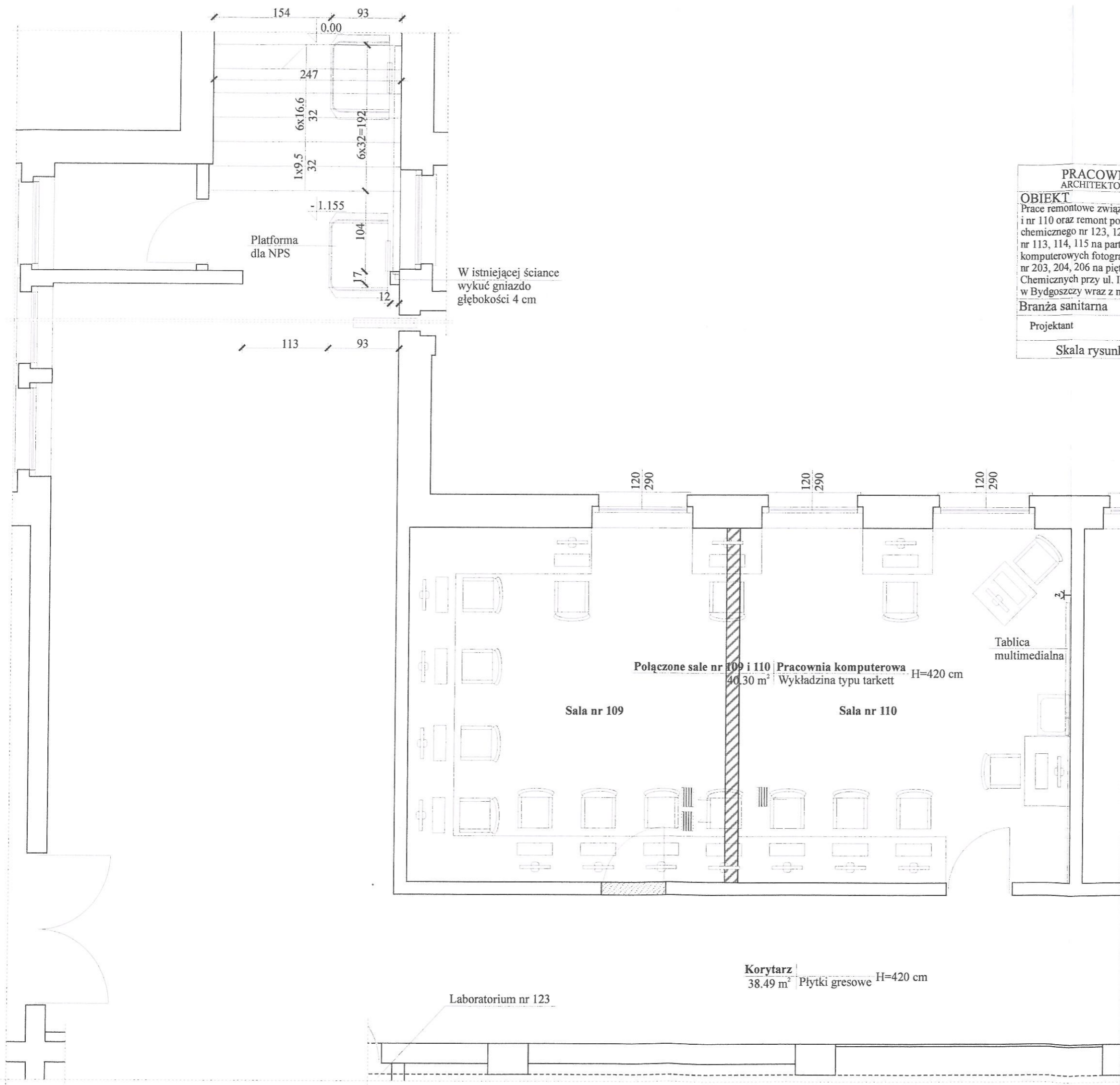
1. Rysunek rozpatrywać łącznie z opisem technicznym i pozostałymi rysunkami
2. Prace remontowe branży budowlanej obejmują:
  - naprawę pęknięć w ścianie zewnętrznej pomieszczenia nr 123
  - szpachlowanie ścian i sufitów po uprzednim zderciu istniejącej farby, wykonanie gruntowania i nowych wymalowań farbami zmywalnymi w pomieszczeniach nr 123 i 124
  - wymianę starych płytek ceramicznych w pomieszczeniach nr 123 i 124 na płytki gresowe antypoślizgowe grupy R12, o klasie ścieralności V, odporności chemicznej GLA, odporności na płomień klasie 5
  - wymianę drzwi prowadzących do pomieszczeń nr 123 i 124 na nowe drewniane lub płytowe
3. Prace remontowe w branży sanitarnej obejmują:
  - wymianę istniejącej instalacji wod.-kan. i przyborów w tym zlewozmywaka i bojlera do podgrzewania ciepłej wody użytkowej oraz wykonanie nowych połączeń wody i jej odprowadzenia do nowych przyborów (szczegóły wg branży sanitarnej)
4. Prace remontowe w branży c.o. obejmują:
  - wymianę istniejących kaloryferów żeliwnych zeberkowych na nowe panelowe
  - wymianę rur c.o. zasilających te kaloryfery (szczegóły wg branży c.o.)
5. Prace remontowe w branży elektrycznej obejmują:
  - wykonanie nowej instalacji gniazd wtykowych i oświetlenia oraz wykonanie połączeń nowych urządzeń (szczegóły wg branży elektrycznej)

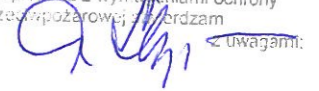
**OZNACZENIA:**

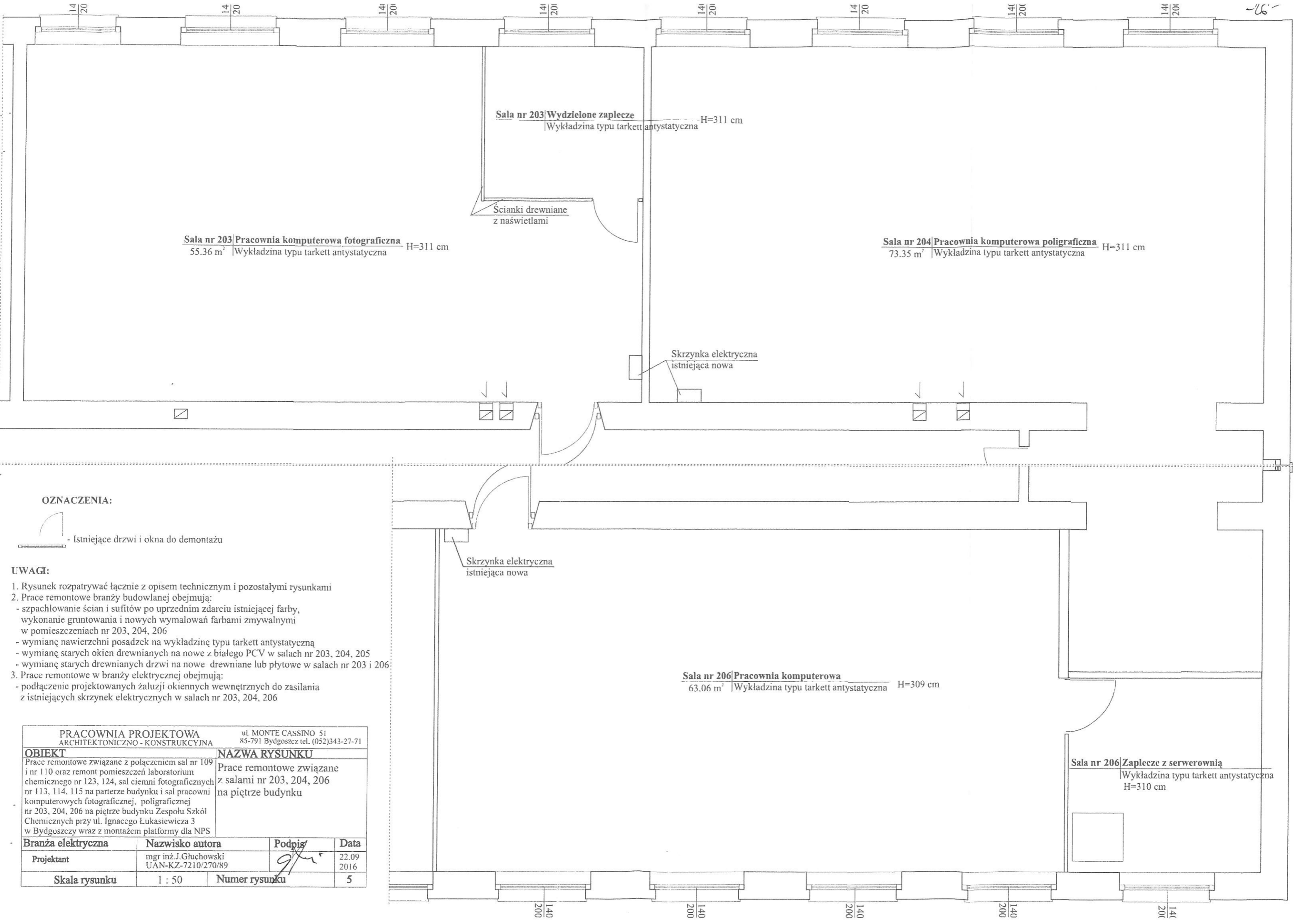
- ① - Stanowisko komputerowe
- ② - Dygestorium z zimną i ciepłą wodą
- ③ - Dygestorium z zimną wodą
- ④ - Stanowisko pracy ucznia
- ⑤ - Zlewozmywak wyspowy z urządzeniem do przepłukiwania oczu z przepływowym podgrzewaczem wody
- ⑥ - Tablica multimedialna
- ⑦ - Główna tablica elektryczna TE1

<b>PRACOWNIA PROJEKTOWA</b> ARCHITEKTONICZNO - KONSTRUKCYJNA		ul. MONTE CASSINO 51 85-791 Bydgoszcz tel. (052)343-27-71	
<b>OBIEKT</b>		<b>NAZWA RYSUNKU</b>	
Prace remontowe związane z połączeniem sal nr 109 i nr 110 oraz remont pomieszczeń laboratorium chemicznego nr 123, 124, sal ciemni fotograficznych nr 113, 114, 115 na parterze budynku i sal pracowni komputerowych fotograficznej, poligraficznej nr 203, 204, 206 na piętrze budynku Zespołu Szkół Chemicznych przy ul. Ignacego Łukasiewicza 3 w Bydgoszczy wraz z montażem platformy dla NPS		Prace remontowe w salach nr 123 i 124 - pracowniach chemicznych	
<b>Branża sanitarna</b>	<b>Nazwisko autora</b>	<b>Podpis</b>	<b>Data</b>
Projektant	mgr inż. J. Gluchowski UAN-KZ-7210/270/89	<i>[Signature]</i>	22.09 2016
<b>Skala rysunku</b>	1 : 50	<b>Numer rysunku</b>	3

<b>PRACOWNIA PROJEKTOWA</b> ARCHITEKTONICZNO - KONSTRUKCYJNA		ul. MONTE CASSINO 51 85-791 Bydgoszcz tel. (052)343-27-71	
<b>OBIEKT</b> Prace remontowe związane z połączeniem sal nr 109 i nr 110 oraz remont pomieszczeń laboratorium chemicznego nr 123, 124, sal ciemni fotograficznych nr 113, 114, 115 na parterze budynku i sal pracowni komputerowych fotograficznej, poligraficznej nr 203, 204, 206 na piętrze budynku Zespołu Szkół Chemicznych przy ul. Ignacego Łukasiewicza 3 w Bydgoszczy wraz z montażem platformy dla NPS		<b>NAZWA RYSUNKU</b> Platforma przyschodowa dla osób niepełnosprawnych (NPS) mocowana do ściany nośnej wewnątrz budynku	
<b>Branża sanitarna</b>	<b>Nazwisko autora</b> mgr inż. J. Gluchowski UAN-KZ-7210/270/89	<b>Podpis</b> 	<b>Data</b> 22.09.2016
<b>Projektant</b>	<b>Skala rysunku</b> 1 : 50	<b>Numer rysunku</b>	<b>Data</b> 4



RZECZOZNAWCA DO SPRAW ZABEZPIECZEŃ PRZECIWPOŻAROWYCH  
 Andrzej Śliwczak, Nr upraw. 2015  
 BYDGOSZCZ, dn. 20.09.2016  
 Zgodność projektu z wymaganiami ochrony przeciwpożarowej i uwagami  
 bez uwag 



Sala nr 203 Wydzielone zaplecze  
Wykładzina typu tarkett antystatyczna H=311 cm

Scianki drewniane z naświetlami

Sala nr 203 Pracownia komputerowa fotograficzna  
55.36 m<sup>2</sup> | Wykładzina typu tarkett antystatyczna H=311 cm

Sala nr 204 Pracownia komputerowa poligraficzna  
73.35 m<sup>2</sup> | Wykładzina typu tarkett antystatyczna H=311 cm

Skrzynka elektryczna istniejąca nowa

Skrzynka elektryczna istniejąca nowa

Sala nr 206 Pracownia komputerowa  
63.06 m<sup>2</sup> | Wykładzina typu tarkett antystatyczna H=309 cm

Sala nr 206 Zaplecze z serwerownią  
Wykładzina typu tarkett antystatyczna H=310 cm

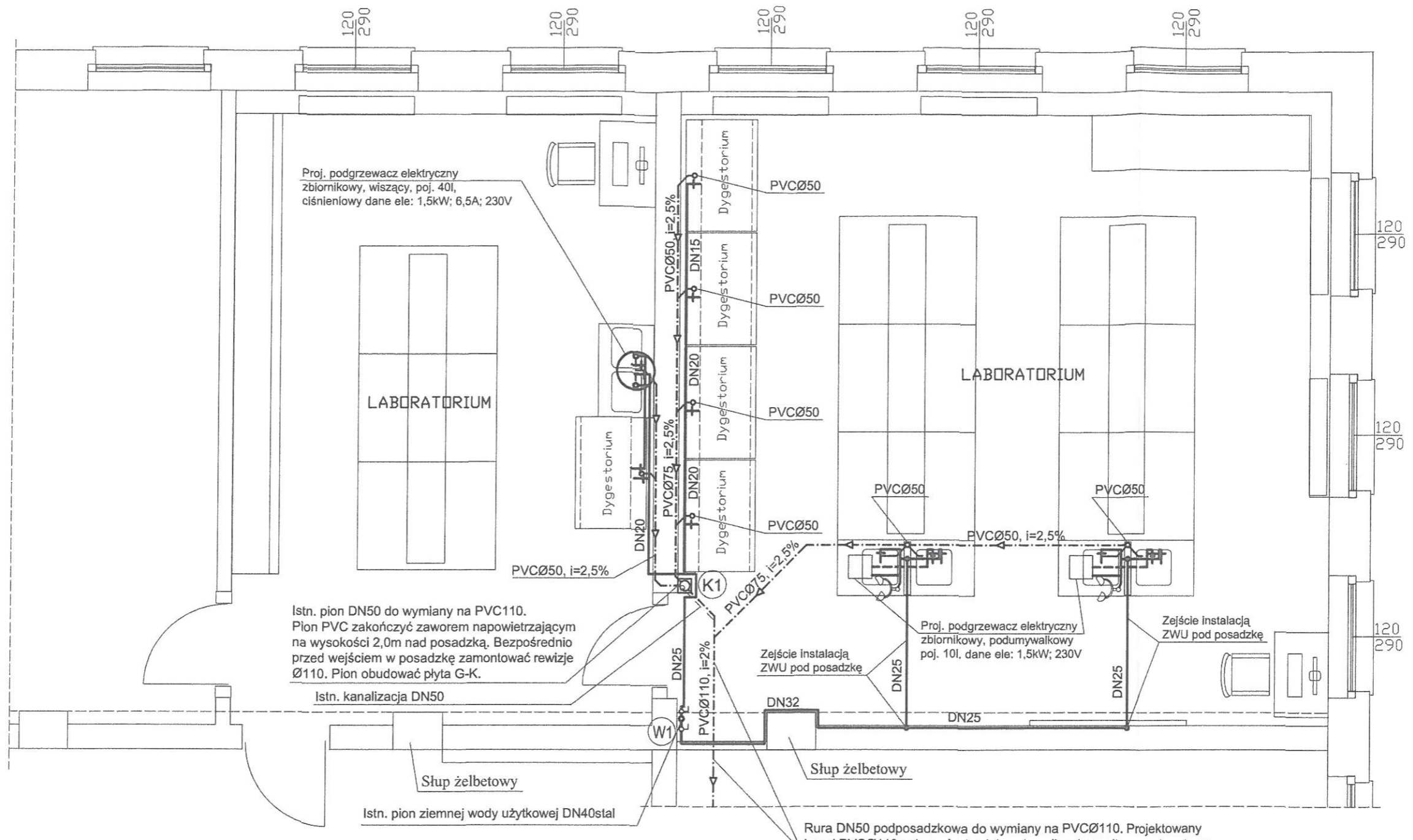
**OZNACZENIA:**

- Istniejące drzwi i okna do demontażu

**UWAGI:**

- Rysunek rozpatrywać łącznie z opisem technicznym i pozostałymi rysunkami
- Prace remontowe branży budowlanej obejmują:
  - szpachlowanie ścian i sufitów po uprzednim zdarceniu istniejącej farby, wykonanie gruntowania i nowych wymalowań farbami zmywalnymi w pomieszczeniach nr 203, 204, 206
  - wymianę nawierzchni posadzek na wykładzinę typu tarkett antystatyczną
  - wymianę starych okien drewnianych na nowe z białego PCV w salach nr 203, 204, 205
  - wymianę starych drewnianych drzwi na nowe drewniane lub płytowe w salach nr 203 i 206
- Prace remontowe w branży elektrycznej obejmują:
  - podłączenie projektowanych żaluzji okiennych wewnętrznych do zasilania z istniejących skrzynek elektrycznych w salach nr 203, 204, 206

PRACOWNIA PROJEKTOWA ARCHITEKTONICZNO - KONSTRUKCYJNA		ul. MONTE CASSINO 51 85-791 Bydgoszcz tel. (052)343-27-71	
<b>OBIEKT</b> Prace remontowe związane z połączeniem sal nr 109 i nr 110 oraz remont pomieszczeń laboratorium chemicznego nr 123, 124, sal ciemni fotograficznych nr 113, 114, 115 na parterze budynku i sal pracowni komputerowych fotograficznej, poligraficznej nr 203, 204, 206 na piętrze budynku Zespołu Szkół Chemicznych przy ul. Ignacego Łukasiewicza 3 w Bydgoszczy wraz z montażem platformy dla NPS		<b>NAZWA RYSUNKU</b> Prace remontowe związane z salami nr 203, 204, 206 na piętrze budynku	
<b>Branża elektryczna</b>	<b>Nazwisko autora</b>	<b>Podpis</b>	<b>Data</b>
Projektant	mgr inż. J. Gluchowski UAN-KZ-7210/270/89		22.09 2016
<b>Skala rysunku</b>	<b>1 : 50</b>	<b>Numer rysunku</b>	<b>5</b>



Proj. podgrzewacz elektryczny  
zbiornikowy, wiszący, poj. 40l,  
ciśnieniowy dane ele: 1,5kW; 6,5A; 230V

Istn. pion DN50 do wymiany na PVC110.  
Pion PVC zakończyć zaworem napowietrzającym  
na wysokości 2,0m nad posadzką. Bezpośrednio  
przed wejściem w posadzkę zamontować rewizję  
Ø110. Pion obudować płytą G-K.

Istn. kanalizacja DN50

Słup żelbetowy

Istn. pion ziemnej wody użytkowej DN40stal

Zejęście instalacją  
ZWU pod posadzkę

Proj. podgrzewacz elektryczny  
zbiornikowy, podumywalkowy  
poj. 10l, dane ele: 1,5kW; 230V

Zejęście instalacją  
ZWU pod posadzkę

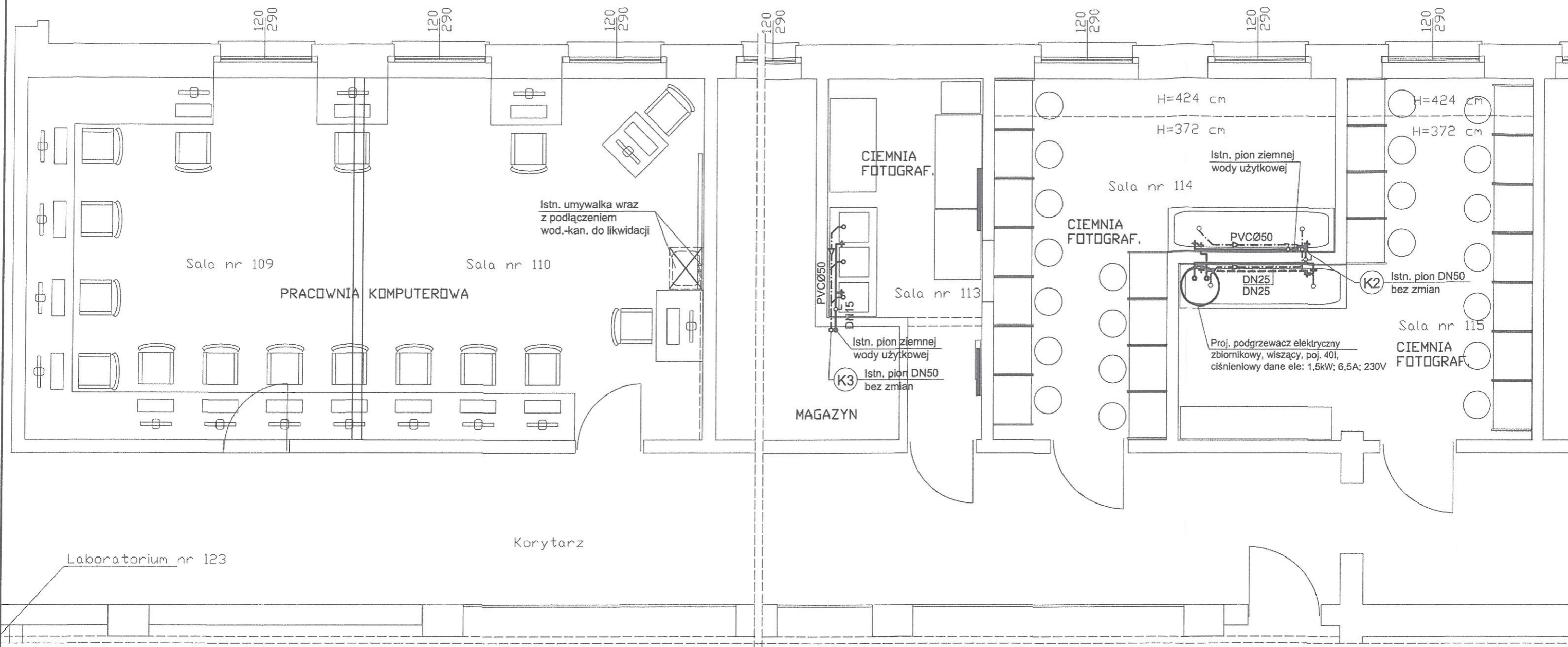
Rura DN50 podposadzkowa do wymiany na PVCØ110. Projektowany  
kanał PVCØ110 połączyć z istniejącą kanalizacją sanitarną w korytarzu.

**UWAGA!**  
Przed przystąpieniem do robót wykonać odkrywkę posadzki korytarza  
celem inwentaryzacji istniejącego kanału sanitarnego do którego należy  
wpiąć projektowaną kanalizację z laboratoriów.

**UWAGI:**  
Przed przystąpieniem do robót wykonać odkrywkę  
istniejących pionów i poziomów instalacji wod.-kan.  
celem inwentaryzacji punktów do których należy  
wpiąć projektowane instalacje z laboratoriów i  
ciemni fotograficznych.

- LEGENDA:**
- proj. instalacja ziemnej wody użytkowej
  - - - proj. instalacja ciepłej wody użytkowej
  - - -> proj. instalacja kanalizacji sanitarnej
  - proj. zawór odcinający kulowy
  - W pion instalacji wodociągowej
  - K1 pion instalacji kanalizacyjnej

<b>PRACOWNIA PROJEKTOWA</b> ARCHITEKTONICZNO - KONSTRUKCYJNA		ul. MONTE CASSINO 51 85-791 Bydgoszcz tel.(052)343-27-71	
<b>OBIEKT</b> Prace projektowe związane z połączeniem sal nr 109 i nr 110 oraz remont pomieszczeń laboratorum chemicznego nr 123, 124, sal ciemni fotograficznych nr 113, 114, 115 na parterze budynku i sal pracowni komputerowych fotograficznej, poligraficznej nr 203, 204, 206 na piętrze budynku Zespołu Szkół Chemicznych przy ul. Ignacego Łukasiewicza 3 w Bydgoszczy wraz z montażem platformy dla NPS		<b>NAZWA RYSUNKU</b> Instalacja wod. - kan. w salach laboratoriów nr 123 i 124	
<b>Sanitarna</b>	<b>Nazwisko autora</b>	<b>Podpis</b>	<b>Data</b>
Projektant	mgr inż. S. Jagalla KUP/007/PWOS/07		22.09 2016
<b>Skala rysunku</b>	1 : 50	<b>Numer rysunku</b>	S-1

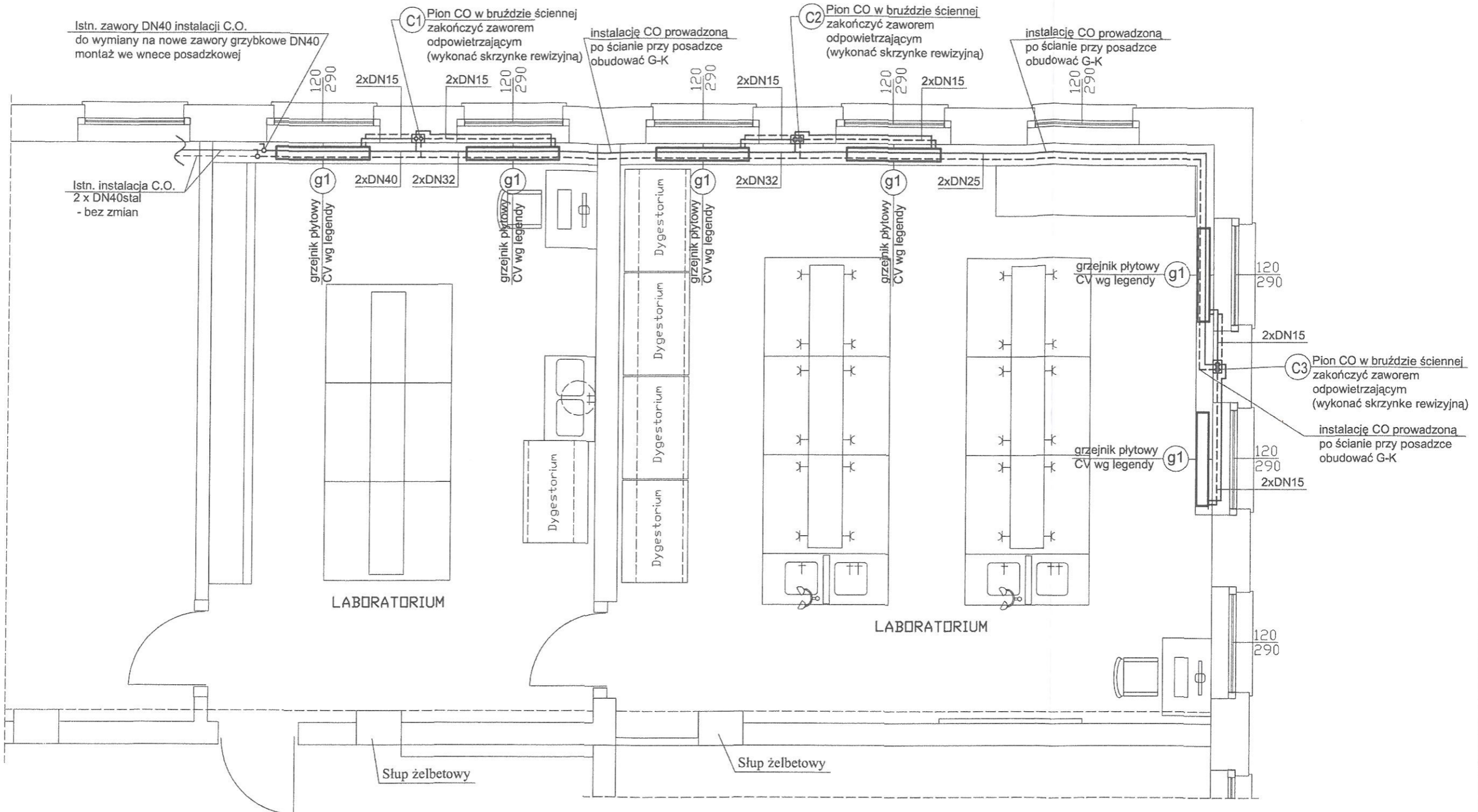


**UWAGI:**

Przed przystąpieniem do robót wykonać odkrywkę istniejących pionów i poziomów instalacji wod.-kan. celem inwentaryzacji punktów do których należy wpiąć projektowane instalacje z laboratoriów i ciemni fotograficznych.

- LEGENDA:**
- proj. instalacja ziemnej wody użytkowej
  - - - proj. instalacja ciepłej wody użytkowej
  - · - · - proj. instalacja kanalizacji sanitarnej
  - ⊘ proj. zawór odcinający kulowy
  - ⊙ (W) pion instalacji wodociągowej
  - ⊙ (K1) pion instalacji kanalizacyjnej

<b>PRACOWNIA PROJEKTOWA</b> ARCHITEKTONICZNO - KONSTRUKCYJNA		ul. MONTE CASSINO 51 85-791 Bydgoszcz tel.(052)343-27-71	
<b>OBIEKT</b>		<b>NAZWA RYSUNKU</b>	
Prace projektowe związane z połączeniem sal nr 109 i nr 110 oraz remont pomieszczeń laboratoriów chemicznego nr 123, 124, sal ciemni fotograficznych nr 113, 114, 115 na parterze budynku i sal pracowni komputerowych fotograficznej, poligraficznej nr 203, 204, 206 na piętrze budynku Zespołu Szkół Chemicznych przy ul. Ignacego Łukasiewicza 3 w Bydgoszczy wraz z montażem platformy dla NPS		Instalacja wod. - kan. w salach nr 109 i 110 oraz ciemniach fotograficznych nr 113, 114, 115	
<b>Sanitarna</b>	<b>Nazwisko autora</b>	<b>Podpis</b>	<b>Data</b>
Projektant	mgr inż. S. Jagała KUP/007/PWOS/07		22.09 2016
<b>Skala rysunku</b>	1 : 50	<b>Numer rysunku</b>	S-2



**UWAGA:**

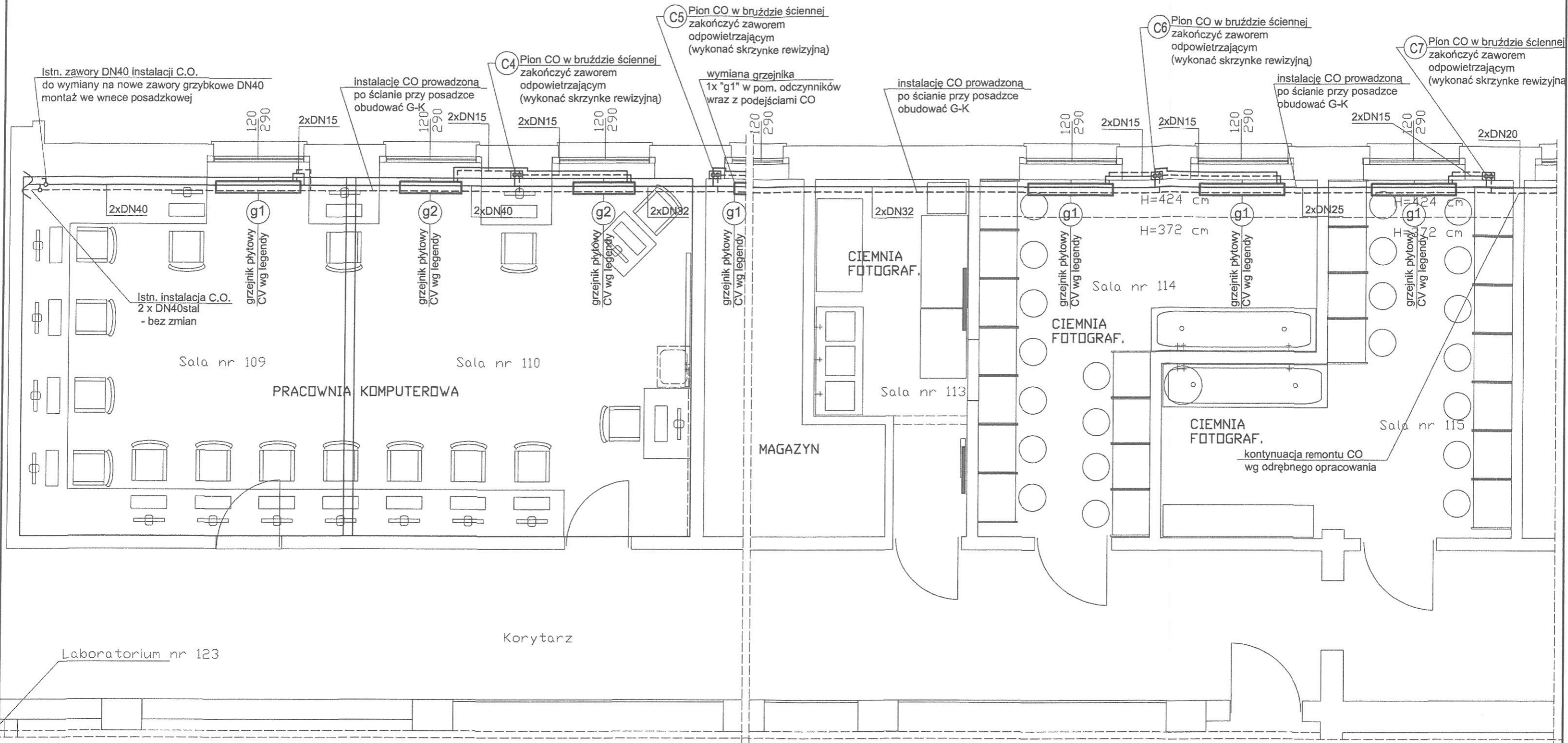
- Projektuje się remont/wymianę starej instalacji centralnego ogrzewania w pokazanych pomieszczeniach budynku na nową instalację - bez zmian parametrów technicznych tj. średnic rurociągów i mocy grzejników.
- Projektuje się wymianę istniejących grzejników żeliwnych żeberkowych (wysokości 70cm) na grzejniki płytowe typu CV33 (wysokości 60cm) o mocy równoważnej.
- Zakłada się wymianę starej instalacji stalowej tj. rur i armatury na nową z założeniem równoważności przyjętych rozwiązań!
- Stare grzejniki i zdemonstrowaną instalację zutylizować!

**LEGENDA:**

- proj. instalacja C.O. - zasilanie
- - - proj. instalacja C.O. - powrót
- ⊕ proj. zawór odcinający grzybkowy
- ⊙ C1 pion instalacji centralnego ogrzewania zakończony zaworem odpowietrzającym na wysokości 3,0m n.p.pl
- ⊙ g1 grzejnik płytowy CV 33 600 1100; Q=2592W lub równoważny
- ⊙ g2 grzejnik płytowy CV 33 600 800; Q=1885W lub równoważny

<b>PRACOWNIA PROJEKTOWA</b> ARCHITEKTONICZNO - KONSTRUKCYJNA		ul. MONTE CASSINO 51 85-791 Bydgoszcz tel.(052)343-27-71	
<b>OBIEKT</b> Prace projektowe związane z połączeniem sal nr 109 i nr 110 oraz remont pomieszczeń laboratorium chemicznego nr 123, 124, sal ciemni fotograficznych nr 113, 114, 115 na parterze budynku i sal pracowni komputerowych fotograficznej, poligraficznej nr 203, 204, 206 na piętrze budynku Zespołu Szkół Chemicznych przy ul. Ignacego Łukasiewicza 3 w Bydgoszczy wraz z montażem platformy dla NPS		<b>NAZWA RYSUNKU</b> Instalacja c.o. w salach laboratoriów nr 123 i 124	
<b>Sanitarna</b>	<b>Nazwisko autora</b>	<b>Podpis</b>	<b>Data</b>
Projektant	mgr inż. S. Jagalla KUP/007/PWOS/07		22.09 2016
<b>Skala rysunku</b>	1 : 50	<b>Numer rysunku</b>	S-3





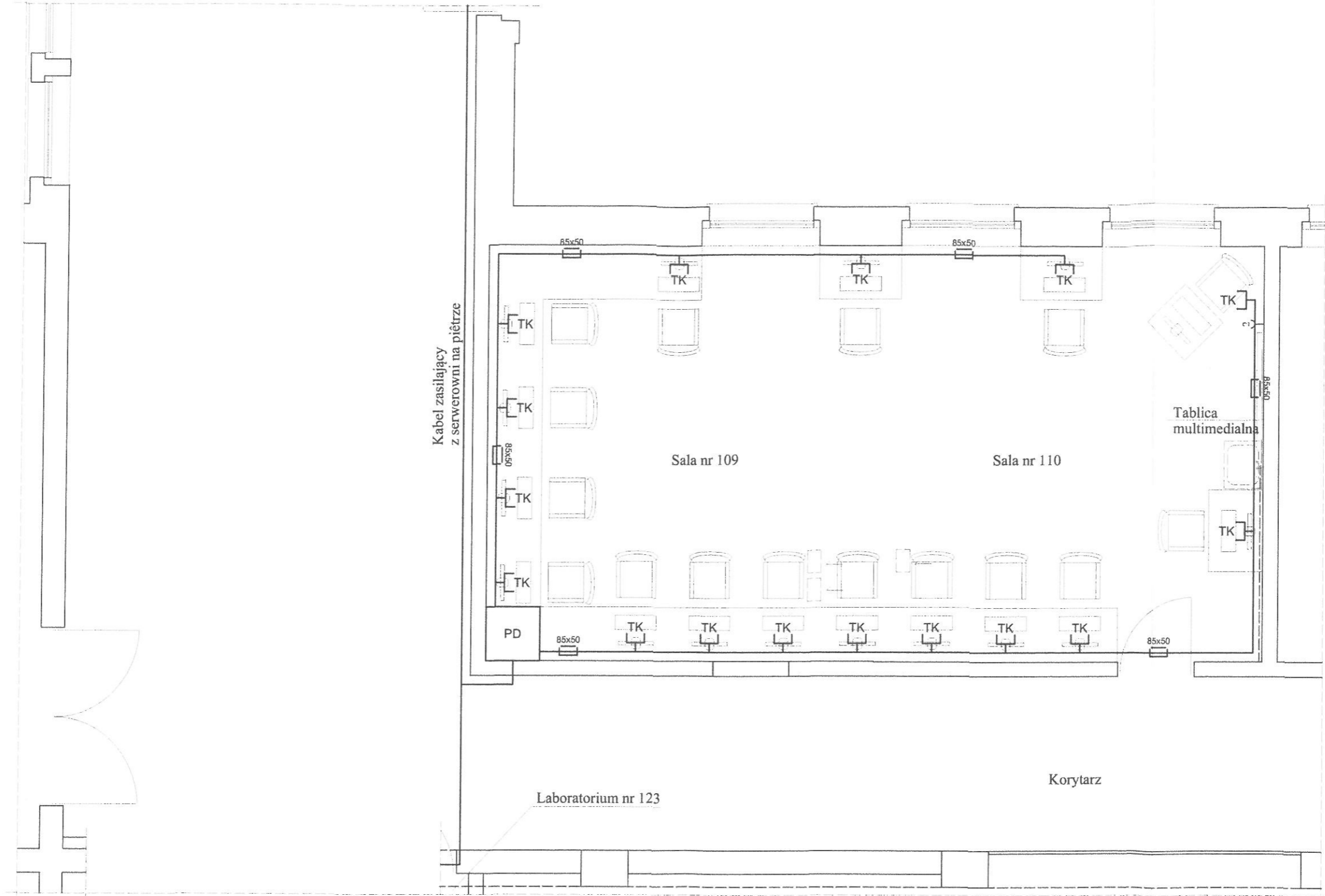
**UWAGA:**

- Projektuje się remont/wymianę starej instalacji centralnego ogrzewania w pokazanych pomieszczeniach budynku na nową instalację - bez zmian parametrów technicznych tj. średnic rurociągów i mocy grzejników.
- Projektuje się wymianę istniejących grzejników żeliwnych żeberkowych (wysokości 70cm) na grzejniki płytowe typu CV33 (wysokości 60cm) o mocy równoważnej.
- Zakłada się wymianę starej instalacji stalowej tj. rur i armatury na nową z założeniem równoważności przyjętych rozwiązań!
- Stare grzejniki i zdemontowaną instalację zutylizować!

**LEGENDA:**

- proj. instalacja C.O. - zasilanie
- - - proj. instalacja C.O. - powrót
- o-1 proj. zawór odcinający grzybkowy
- g1 pion instalacji centralnego ogrzewania zakończony zaworem odpowietrzającym na wysokości 3,0m n.p.pl
- g1 grzejnik płytowy CV 33 600 1100; Q=2592W lub równoważny
- g2 grzejnik płytowy CV 33 600 800; Q=1885W lub równoważny

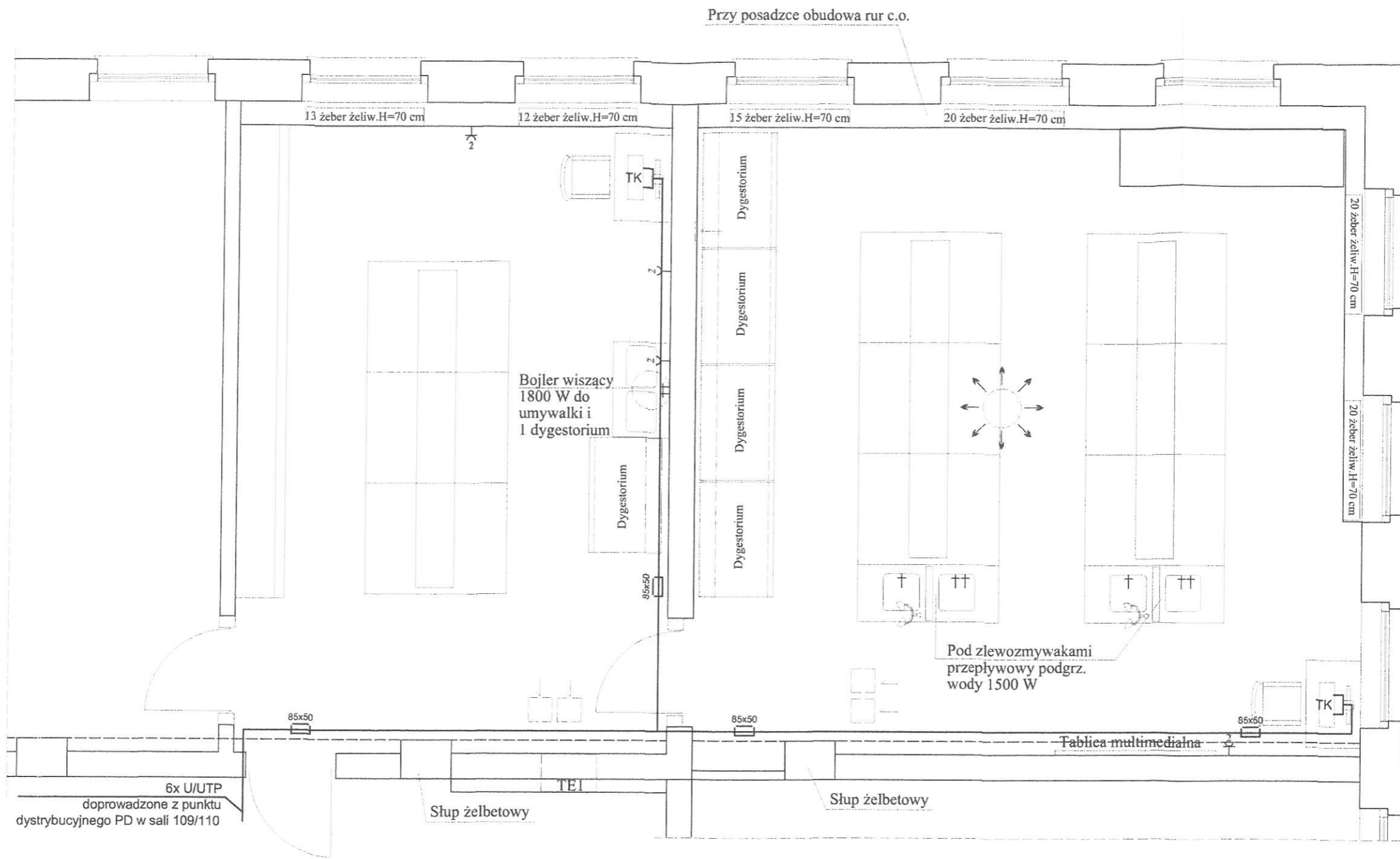
<b>PRACOWNIA PROJEKTOWA</b> ARCHITEKTONICZNO - KONSTRUKCYJNA		ul. MONTE CASSINO 51 85-791 Bydgoszcz tel.(052)343-27-71	
<b>OBIEKT</b> Prace projektowe związane z połączeniem sal nr 109 i nr 110 oraz remont pomieszczeń laboratorium chemicznego nr 123, 124, sal ciemni fotograficznych nr 113, 114, 115 na parterze budynku i sal pracowni komputerowych fotograficznej, poligraficznej nr 203, 204, 206 na piętrze budynku Zespołu Szkół Chemicznych przy ul. Ignacego Łukasiewicza 3 w Bydgoszczy wraz z montażem platformy dla NPS		<b>NAZWA RYSUNKU</b> Instalacja c.o. w salach nr 109 i 110 oraz ciemniach fotograficznych nr 113, 114, 115	
<b>Sanitarna</b> Projektant	<b>Nazwisko autora</b> mgr inż. S. Jagalla KUP/007/PWOS/07	<b>Podpis</b> 	<b>Data</b> 22.09 2016
<b>Skala rysunku</b>	1 : 50	<b>Numer rysunku</b>	S-4



**Legenda:**

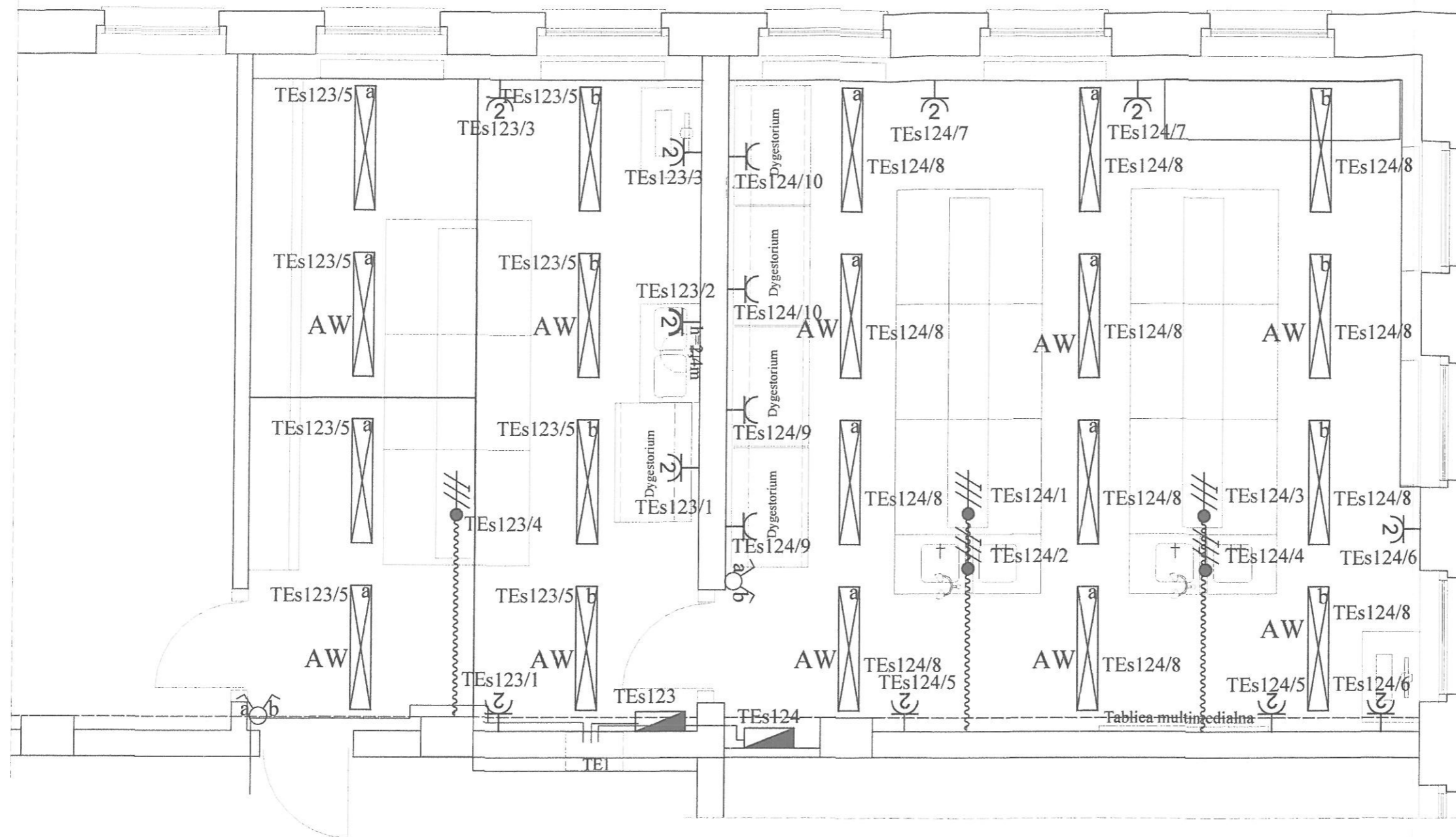
- PD Punkt dystrybucyjny
- TK Punkt logiczny (2xRJ45)
- Trasy kablowe (U/UTP kat.5e)
- 85x50 Listwy naścienne KIO 45 85x50

PRACOWNIA PROJEKTOWA ARCHITEKTONICZNO - KONSTRUKCYJNA		ul. MONTE CASSINO 51 85-791 Bydgoszcz tel. (052)343-27-71	
OBIEKT		NAZWA RYSUNKU	
Prace remontowe związane z połączeniem sal nr 109 i nr 110 oraz remont pomieszczeń laboratorium chemicznego nr 123, 124, sal ciemni fotograficznych nr 113, 114, 115 na parterze budynku i sal pracowni komputerowych fotograficznej, poligraficznej nr 203, 204, 206 na piętrze budynku Zespołu Szkół Chemicznych przy ul. Ignacego Łukasiewicza 3 w Bydgoszczy wraz z montażem platformy dla NPS		Instalacja komputerowa. Sala109/110	
Branża elektryczna	Nazwisko autora	Podpis	Data
Projektant	mgr inż. M. Siołkowski GP-KZ-7342/261/92		22.09 2016
Skala rysunku	1 : 50	Numer rysunku	1



- Legenda:**
- TK Punkt logiczny (2xRJ45)
  - Trasy kablowe (U/UTP kat.5e)
  - Listwy naścienne KIO 45 85x50


<b>PRACOWNIA PROJEKTOWA</b> ARCHITEKTONICZNO - KONSTRUKCYJNA		ul. MONTE CASSINO 51 85-791 Bydgoszcz tel. (052)343-27-71	
<b>OBIEKT</b>		<b>NAZWA RYSUNKU</b>	
Prace remontowe związane z połączeniem sal nr 109 i nr 110 oraz remont pomieszczeń laboratorium chemicznego nr 123, 124, sal ciemni fotograficznych nr 113, 114, 115 na parterze budynku i sal pracowni komputerowych fotograficznej, poligraficznej nr 203, 204, 206 na piętrze budynku Zespołu Szkół Chemicznych przy ul. Ignacego Łukasiewicza 3 w Bydgoszczy wraz z montażem platformy dla NPS		Instalacja komputerowa. Sale 123 i 124	
<b>Branża elektryczna</b>	<b>Nazwisko autora</b>	<b>Podpis</b>	<b>Data</b>
Projektant	mgr inż. M. Siołkowski GP-KZ-7342/261/92		22.09 2016
<b>Skala rysunku</b>	<b>1 : 50</b>	<b>Numer rysunku</b>	<b>2</b>



 Lampa Luxiona RUBIN CLEAN 2X36W T8 MICRO-PRM E IP65

 Lampa Luxiona RUBIN CLEAN 2X36W T8 MICRO-PRM E IP65 z modułem awaryjnym 2h

AW

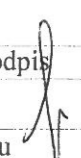
 Wypust jedno fazowy L,N,PE

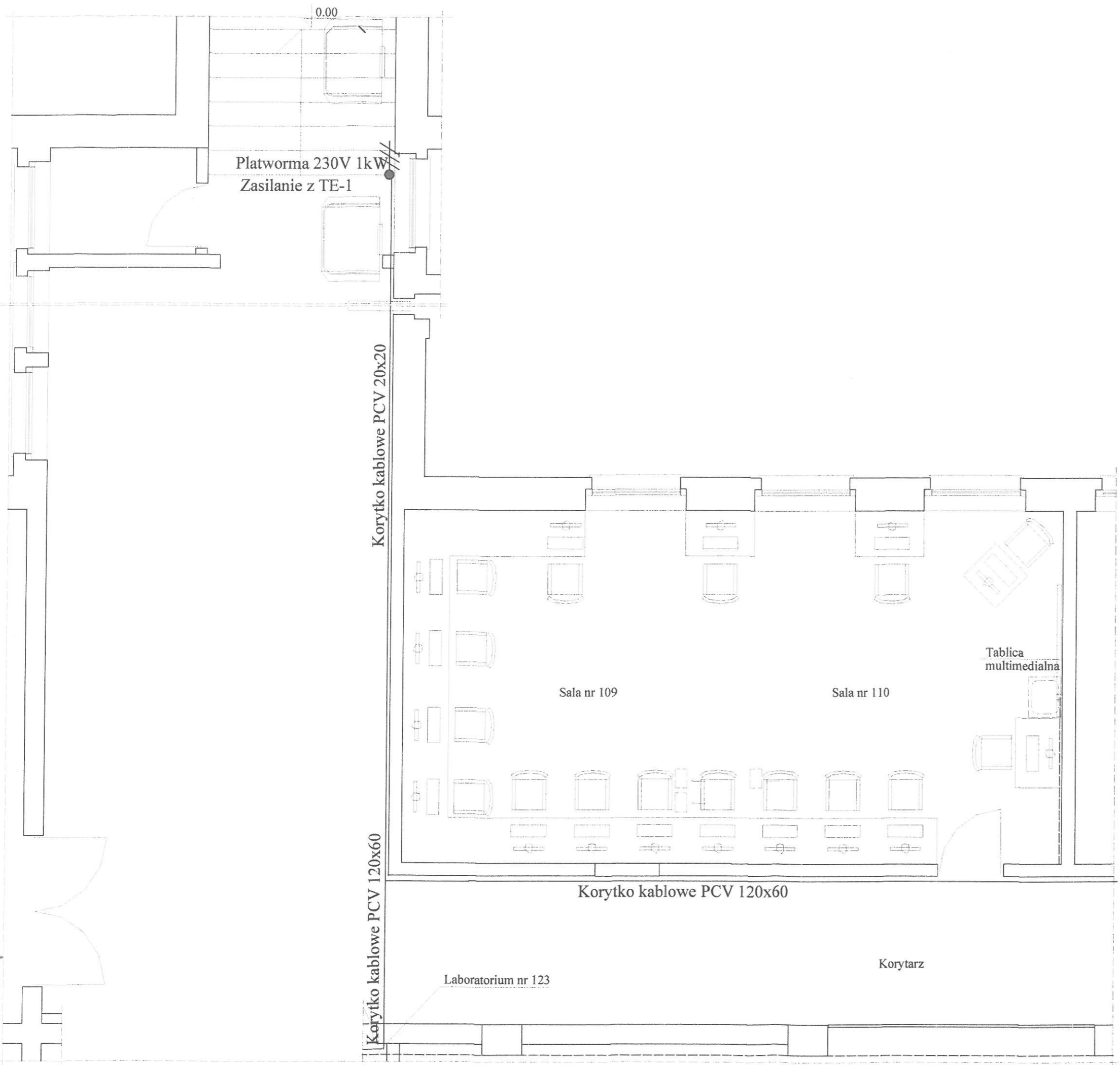
 Gniazdo 230V 16A podwójne IP20 podtyinkowe

 Łącznik świecznikowy IP20

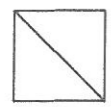
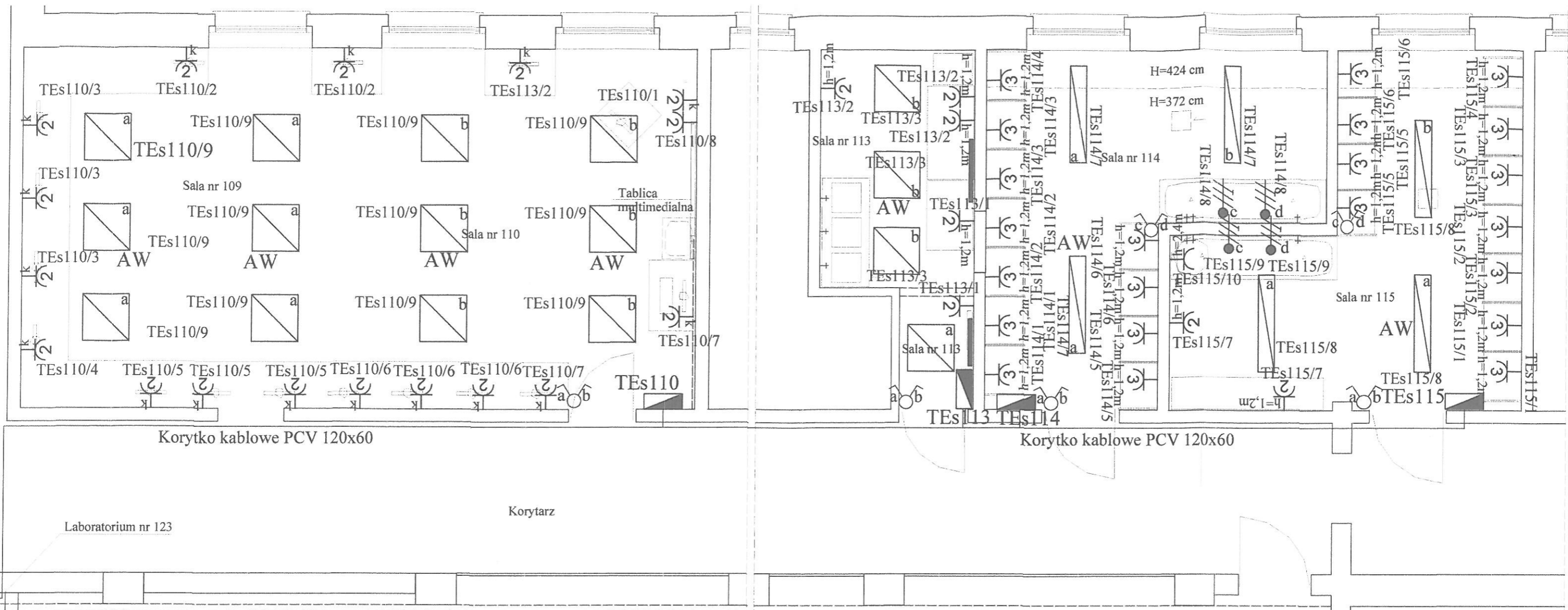
 Peszel szary do posadzek Ø28

 Projektowana Rozdzielnica

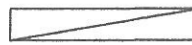
PRACOWNIA PROJEKTOWA ARCHITEKTONICZNO - KONSTRUKCYJNA		ul. MONTE CASSINO 51 85-791 Bydgoszcz tel. (052)343-27-71	
OBIEKT Prace remontowe związane z połączeniem sal nr 109 i nr 110 oraz remont pomieszczeń laboratorium chemicznego nr 123, 124, sal ciemni fotograficznych nr 113, 114, 115 na parterze budynku i sal pracowni komputerowych fotograficznej, poligraficznej nr 203, 204, 206 na piętrze budynku Zespołu Szkół Chemicznych przy ul. Ignacego Łukasiewicza 3 w Bydgoszczy wraz z montażem platformy dla NPS		NAZWA RYSUNKU Instalacja elektryczna w salach laboratoriów nr 123 i 124	
Branża elektryczna	Nazwisko autora	Podpis	Data
Projektant	Mirosław Siołkowski GP-KZ-7342/261/92		22.09 2016
Skala rysunku	1 : 50	Numer rysunku	E-1



<b>PRACOWNIA PROJEKTOWA</b> ARCHITEKTONICZNO - KONSTRUKCYJNA		ul. MONTE CASSINO 51 85-791 Bydgoszcz tel. (052)343-27-71	
<b>OBIEKT</b> Prace remontowe związane z połączeniem sal nr 109 i nr 110 oraz remont pomieszczeń laboratorium chemicznego nr 123, 124, sal ciemni fotograficznych nr 113, 114, 115 na parterze budynku i sal pracowni komputerowych fotograficznej, poligraficznej nr 203, 204, 206 na piętrze budynku Zespołu Szkół Chemicznych przy ul. Ignacego Łukasiewicza 3 w Bydgoszczy wraz z montażem platformy dla NPS		<b>NAZWA RYSUNKU</b> Zasilanie platformy przyschodowej dla osób NPS	
Branża elektryczna	Nazwisko autora Mirosław Siółkowski GP-KZ-7342/261/92	Podpis	Data 22.09 2016
Skala rysunku	1 : 50	Numer rysunku	E-2



Lampa Luxiona RUBIN CLEAN 4X18W T8 MICRO-PRM



Lampa Luxiona RUBIN 2x36W T8 PPAR E 840



Lampa Luxiona RUBIN CLEAN 4X18W T8 MICRO-PRM z modułem awaryjnym 2h



Lampa Luxiona RUBIN 2x36W T8 PPAR E 840 z modułem awaryjnym 2h

Gniazdo 230V 16A czerwone podwójne IP20 podtynkowe

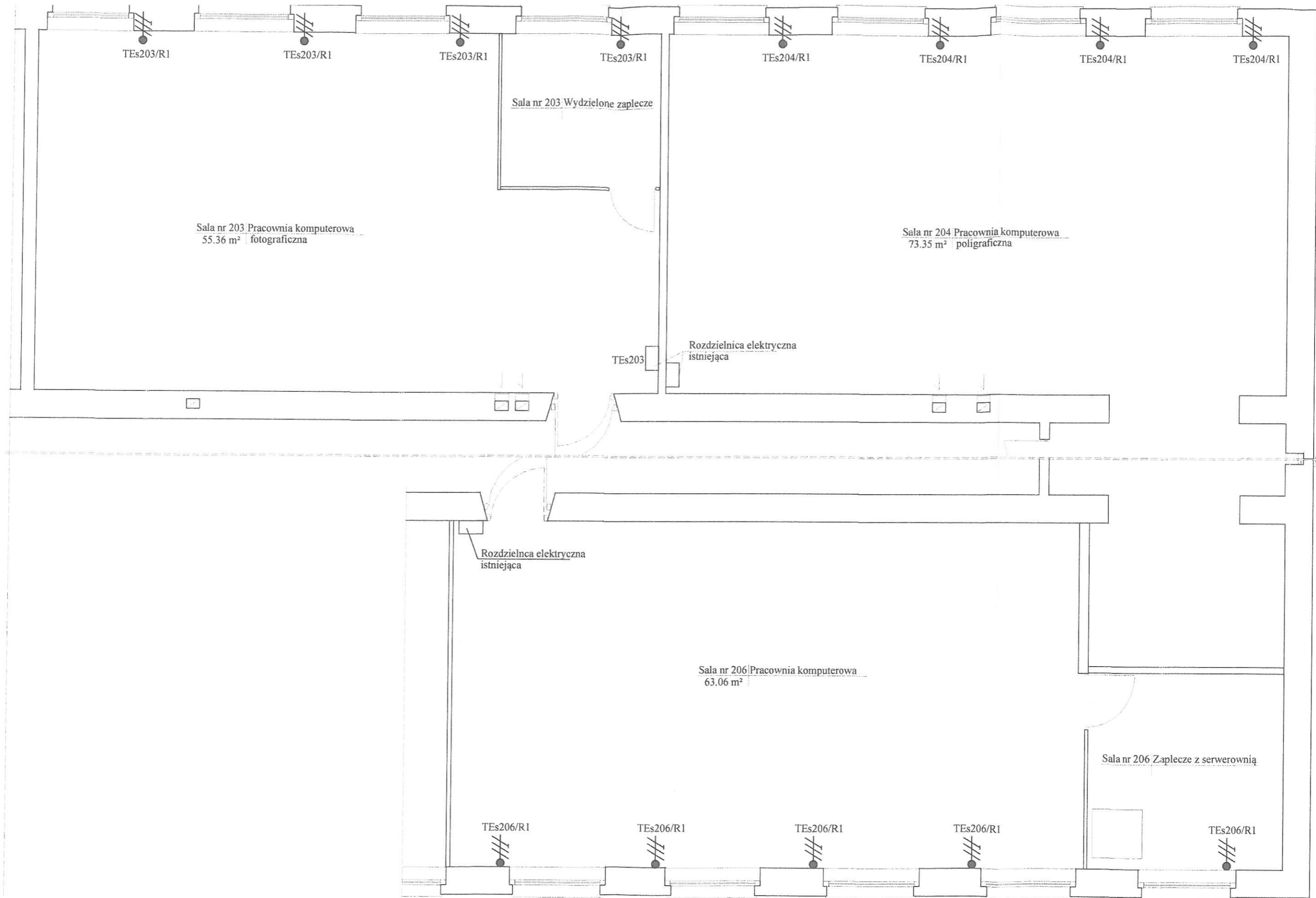
Gniazdo 230V 16A podwójne IP20 podtynkowe

Łącznik świecznikowy IP20

Wypust jedno fazowy L,N,PE

Projektowana Rozdzielnica

PRACOWNIA PROJEKTOWA ARCHITEKTONICZNO - KONSTRUKCYJNA		ul. MONTE CASSINO 51 85-791 Bydgoszcz tel. (052)343-27-71	
OBIEKT Prace remontowe związane z połączeniem sal nr 109 i nr 110 oraz remont pomieszczeń laboratorium chemicznego nr 123, 124, sal ciemni fotograficznych nr 113, 114, 115 na parterze budynku i sal pracowni komputerowych fotograficznej, poligraficznej nr 203, 204, 206 na piętrze budynku Zespołu Szkół Chemicznych przy ul. Ignacego Łukasiewicza 3 w Bydgoszczy wraz z montażem platformy dla NPS		NAZWA RYSUNKU Instalacja elektryczna w salach nr 109, 110, 113, 114, 115	
Branża elektryczna	Nazwisko autora	Podpis	Data
Projektant	Mirosław Siołkowski GP-KZ-7342/261/92		22.09 2016
Skala rysunku	1 : 50	Numer rysunku	E-3



<b>PRACOWNIA PROJEKTOWA</b> ARCHITEKTONICZNO - KONSTRUKCYJNA		ul. MONTE CASSINO 51 85-791 Bydgoszcz tel. (052)343-27	
<b>OBIEKT</b> Prace remontowe związane z połączeniem sal nr 109 i nr 110 oraz remont pomieszczeń laboratorium chemicznego nr 123, 124, sal cieni fotograficznych nr 113, 114, 115 na parterze budynku i sal pracowni komputerowych fotograficznej, poligraficznej nr 203, 204, 206 na piętrze budynku Zespołu Szkół Chemicznych przy ul. Ignacego Lukaszewicza 3 w Bydgoszczy wraz z montażem platformy dla NPS		<b>NAZWA RYSUNKU</b> Prace remontowe związane z salami nr 203, 204, 206 na piętrze budynku	
Branża elektryczna	Nazwisko autora	Podpis	Dat
Projektant	Mirosław Siołkowski GP-KZ-7342/261/92		22.01.2016
E-4			